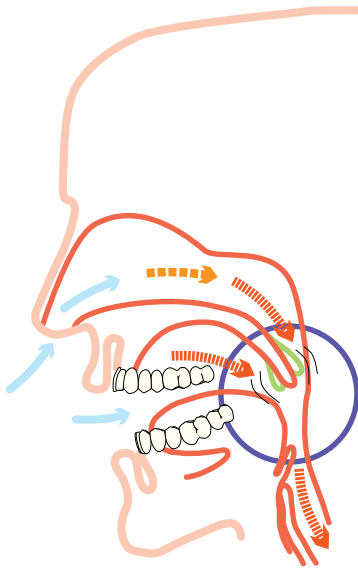


Info: Silensor-sl, anti-snorkeskinne



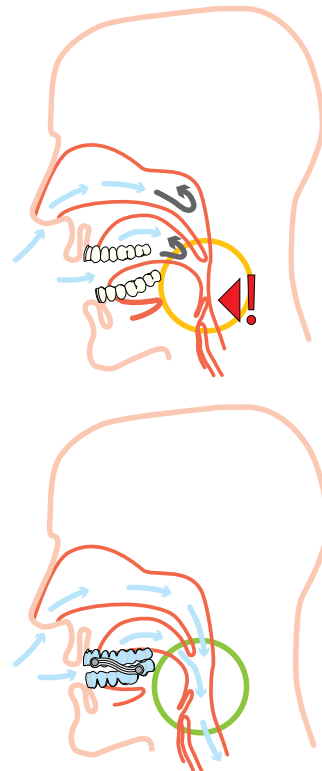
Snorken er som regel koncentreret i området omkring de øvre luftveje, på grund af en forøgelse af luftstrømmen, ved forsnævring af luftvejen (pharynx). Derved skabes en vibration i det bløde væv som skaber den snorken.

Apnø er fuldstændig respiratorisk ophør. Den obstruktive apnø er en mekanisk spærring af luftvejene, derimod sker der ved central apnø et stop i den centrale åndedrætsbevægelse. Ved hypopnø reduceres luftstrømmen med mere end 50 %. Apnø / Hypopnø Indeks, AHI er udtryk for lidelsesgraden. En apnø / hypopnø varer mindst 10 sek. Apnø pr. times søvn talt, 10 apnø pr. time giver et indeks på 10. Et indeks på 0 – 5 er normalt, ved 5 – 10 handler

det om en mindre lidelse, ved 10 – 20 om en mellem og over 20 om en svær lidelse.

Den obstruktive apnø karakteriseres ved en meget larmende snorken (rhonchopathy). Snorken og obstruktiv søvnapnø er en mekanisk proces som kan ændres mekanisk. I denne situation kan der anvendes dental behandling.

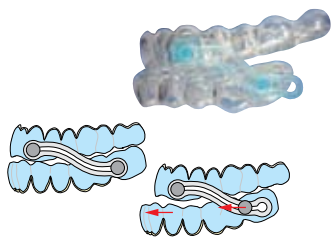
Mange undersøgelser har vist virkningen ved fremstilling af en underkæbe protrusionskinne, inklusiv den komfortable **Silensor-sl**. Ved en udvidelse af luftvejene reduceres forsnævringen og dermed reduceres AHI med op til 50 %. Denne reduktion af luftstrømmen medfører en nedsættelse af snorken med op til 80 %.



Silensor-sl er en protrusionskinne til underkæben (MAS):

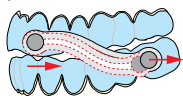
- **Justerbar protrusion**
- **Stor komfort**
- **Virkningsfuld forbedring af symptomer**
- **Metalfri konstruktion**

I molarområdet af underkæben klikkes forbindelsesleddene let på plads. I tilfælde af pludselig protrusionsbevægelse under søvn, kan ankerne glide ind i forbindelsesleddene.



Dette sikrer mod stød og overbelastning af forbindelsesleddene.

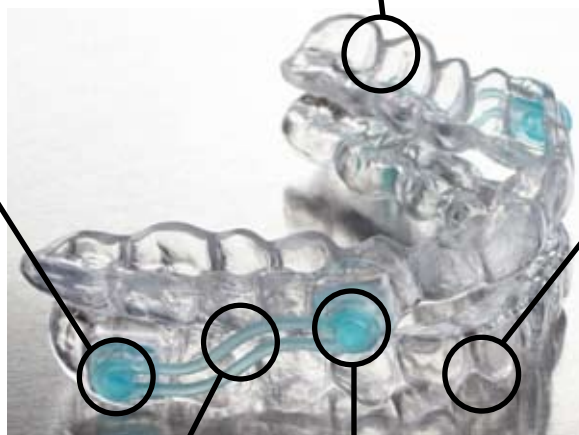
Forbindelsesleddenes let fleksible dobbelte s-form (fig.) forbedrer komforten ved brug og reducerer belastninger på alle dele i forbindelsesområdet.



I de tilfælde, hvor der ønskes en anden position af underkæben, kan forbindelsesleddene let udskiftes. Der medfølger 5 forskellige længder (fig.)



5 yderligere vigtige detaljer



1

Overkæbeskinnen af Silensor-sl kan fremstilles af det meget komfortable materiale Erkoloc-pro/-blu 3,0 mm (fig.) eller af Erkodur 2,0 mm eller i tandfarvet.



2

Underkæbeskinnen af Silensor-sl skal sidde fast i munden, så den kan kun fremstilles af det dobbeltlagede materiale Erkoloc-pro/-blu 3,00 mm, hvis der er retention nok i tænderne. Ellers fremstilles den i Erkodur 2,00 mm, transparent (fig.) eller i tandfarvet.

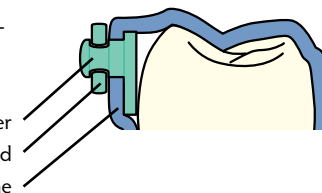


4

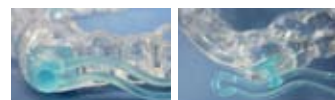
3

I hjørnetandsområdet på overkæben klikkes forbindelsesleddet fast. Forbindelsesområdet består af 3 dele:

anker
forbindelsesled
skinne



Forbindelsesleddene kan let isættes og udskiftes. Ankerknoppen skubbes ind i slidsen på forbindelsesleddet og skydes ud til slutposition (fig.)

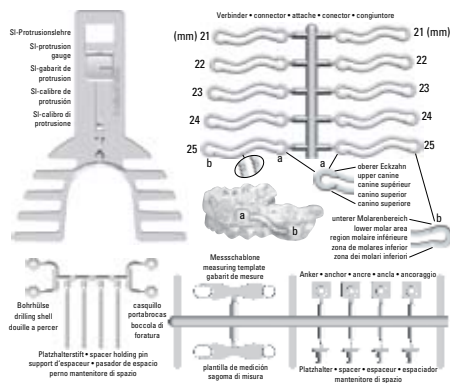


Anvendelse af sl-protrusions skabelon:

På hvert Silensor-sl kort med dele findes også en enkelt sl-protrusions skabelon.

Udformningen af sl-protrusions skabelonen giver mulighed for registrering af underkæbens fremskydning direkte i munden til den ønskede eller anbefalede mål ved anvendelse af Silensor-sl.

Registreringen giver et mere sikkert resultat. Er dette ikke muligt, kan Silensor-sl også færdiggøres på modellen i okklusion.



Sl-protrusions skabelonen gør det muligt at udføre en præcis registrering, selv om skabelonen ved sin elasticitet tilpasser sig okklusalfladen. Skabelonen er udformet, således at der kan registreres med silikone ved hjælp af blande-spidses og at registratet efterfølgende kan fjernes skabelonen.

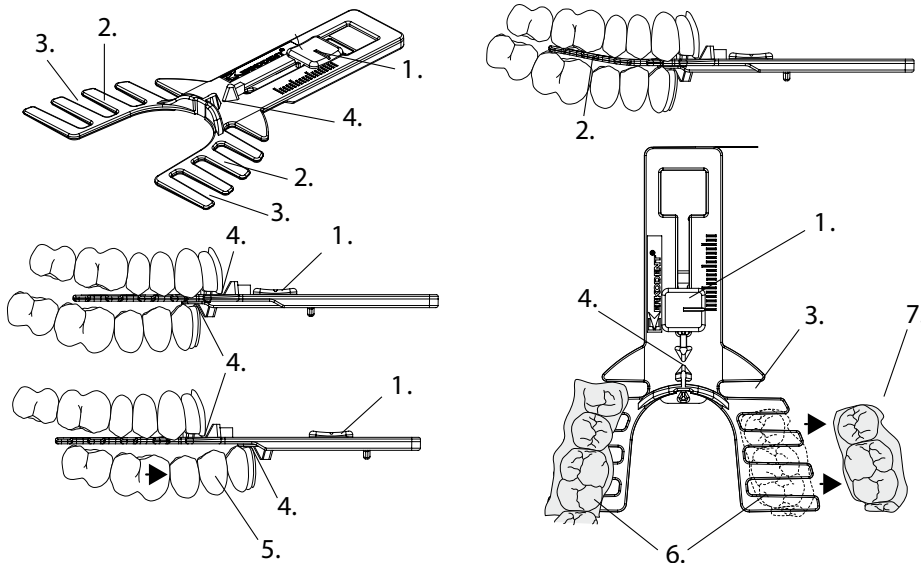
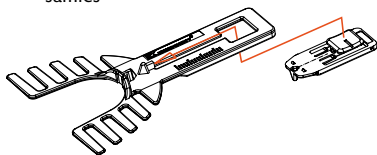
Eventuel tilbageføring af skabelonen deformerer ikke registratet til senere brug. Fjernelse af registratet fra skabelonen uden deformation sikrer en væsentlig bedre sammenhæng mellem registrering og det senere apparatur.

Kendetegnene ved sl-protrusions skabelon:

1. protrusionsslæde
2. elastisk registreringsområde
3. koniske registreringsretentioner
4. bidplateau til midtlinje mellem centrale for-tænder i overkæben
5. protrusionsbevægelse
6. registrat
7. det aftagne registrat

Instruktion:

1. Sl-protrusions skabelonen rengøres og samles



Halvdelen af den maksimale protrusion af underkæben anbefales ved registrering. Kendes protrusionen allerede springes punkt 3 og 4 over. Ved normal okklusion markeres protrusionen på skabelonen og der fortsættes med punkt 5.



2. Sl-protrusions skabelonen sættes i munden så midtlinjen passer på bidplateauet.



3. Det normale bid markeres. Underkæben skydes under kontrol frem i maksimal protrusion.



4. Den maksimale protrusion markeres. Skabelonen fjernes og den ønskede protrusion markeres.



5. Skabelonen reguleres til den ønskede protrusion, indsæt i munden ...



6. ... og der registreres.



7. Skabelonen med det udtagne registrat

Værd at vide:

Hvad er forudsætningen for en vellykket behandling med Silensor?

- Hindrer betændte, smertefulde kæbeledsproblemer
- Fast tandforankring
- Mindst 8 tænder per kæbe
- Intet fremadstående bid, klasse 3
- BMI (Body-Mass-Indeks) må ikke være højere end 30
- (BMI= vægt (kg) divideret med højden² (m))

Hvilke bivirkninger kan opstå:

Flytning af tænder, skinnen skal omfatte alle tænder og en fastholdelse af skinnen er en forudsætning.

Malokklusion om morgenen, efter fjernelse af skinnen kan opleves en mere eller mindre ændring i okklusionen. Hvor lang tid det varer, er individuelt. Undersøgelser viser, at det dog ikke har nogen følger.

Periodontale smerter betyder, at skinnen er for lille.

Overdreven spytdannelse, jo større skinnen er desto kraftigere spytdannelse. Efter brug i et vist omfang sker automatisk en reduktion af dannelse af spyt.

Kontakt
Dansk Ædelmetal for yderligere information på tlf.: 36140000